

# MDS dengan Anchor Point Clustering Method

Dengan *anchor point clustering method*, kita menggunakan satu merek sebagai patokan. Lalu, responden menilai kemiripan sejumlah merek yang paling mirip dengan merek referensi. Jawaban bisa berupa angka satu (untuk sekian banyak merek paling mirip) atau ranking. Matrik yang kita peroleh *conditional* sebab kita tidak bisa membandingkan baris dengan baris. Jadi, matrik tidak simetrik.

## Pertanyaan:

*Pilih lima merek yang paling mirip dengan oli Top One:*

Pen Zoil	_____
Mesran Super	_____
Mesran Prima	_____
Mesran Prima XP	_____
Evalube	_____
Repsol	_____
Fastron	_____
Synthium	_____
Quatron	_____
Agip	_____

Dari 10 responden, diperoleh hasil seperti pada Tabel 8.4. Hasilnya adalah Gambar 8.6.

Tabel 8.4

RESP.	A	B	C	D	E	F	G	H	I	J	K	L
1	1	1	0	0	0	0	1	1	0	1	0	1
2	1	1	0	0	0	0	1	1	1	0	1	1
3	1	1	0	0	1	1	1	0	0	1	0	0
4	1	0	0	0	1	0	0	1	0	1	1	1
5	1	1	0	0	0	1	1	0	0	0	1	1
6	1	1	0	0	0	1	1	0	0	0	1	1
7	1	1	0	1	1	1	0	0	0	0	0	1
8	1	1	0	1	0	1	1	1	0	0	0	0
9	1	1	0	0	0	1	1	0	0	0	1	1
10	1	1	0	0	0	0	0	1	1	0	1	1

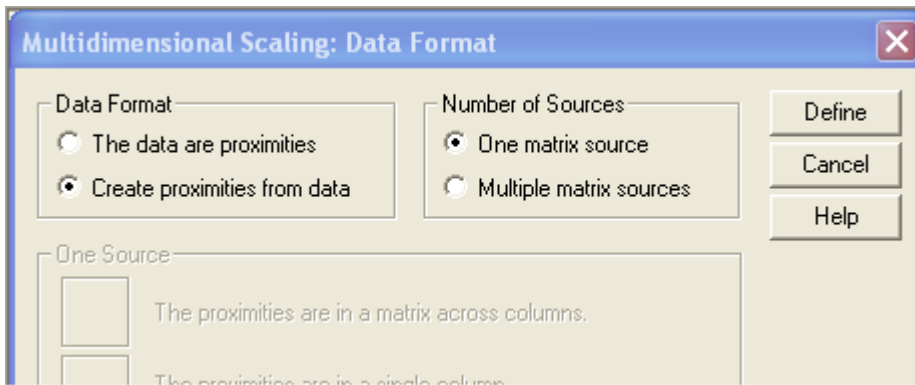
Keterangan: A: Top One, B=Penzoil, C=Mesran Super, D=Mesran Prima, E=Meran Prima XP, F=Evalube, G=Repsol, H=Fastron, I=Synthium, J=Quatro, K=Agip, K=Shell

## Langkah-langkah analisis dengan SPSS

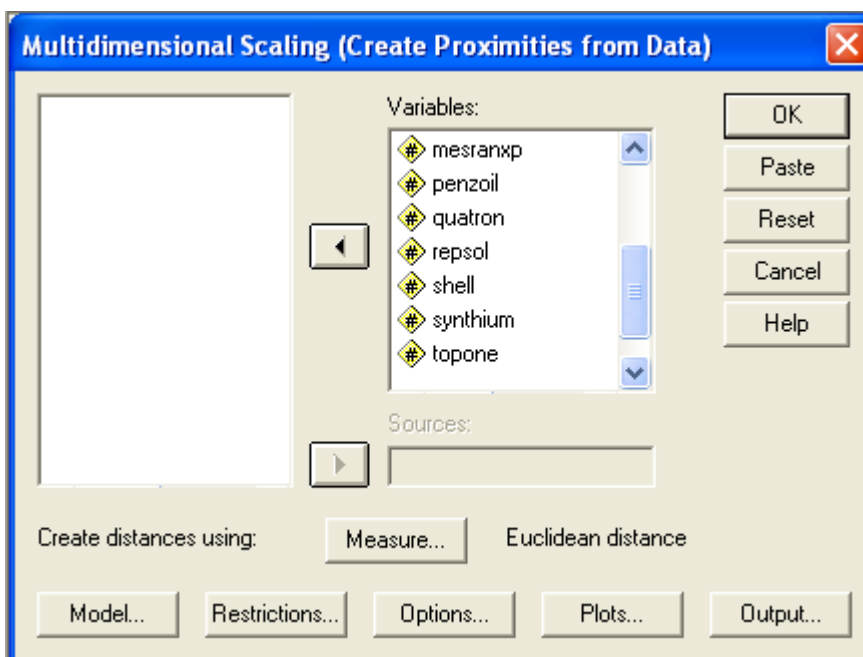
Buka layar SPSS lalu ketikkan data Tabel 8.4. Kalau sudah diketik pada program lain (yang under Windows), Copy data pada program itu, lalu Paste pada layar SPSS. Tampak pada layar:

	topone	penzoil	mesransp	mesranpr	mesranxp	evalube	repsol	fastron	synthiu	quatron	agip	shell
1	1	1	0	0	0	0	1	1	0	1	0	1
2	1	1	0	0	0	0	1	1	1	0	1	1
3	1	1	0	0	1	1	1	0	0	1	0	0
4	1	0	0	0	1	0	0	1	0	1	1	1
5	1	1	0	0	0	1	1	0	0	0	1	1
6	1	1	0	0	0	1	1	0	0	0	1	1
7	1	1	0	1	1	1	0	0	0	0	0	1

Pada menu utama, pilih *Analyze, Scale*, lalu klik *Multidimensional scaling (PROXSCALL)*. Pada kotak dialog yang muncul, pada *Data format*, pilih *Creates proximities from data*. Kemudian, pada *Number of source*, pilih *One matrix source*. Lalu, klik *define*.



Pada kotak dialog yang muncul setelah langkah ke-2, drag semua merek lalu masukkan dalam area *Variables*.



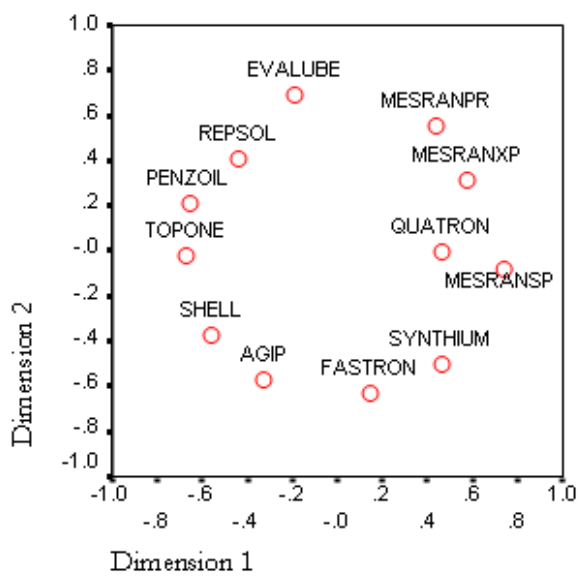
Pada kotak dialog di atas, klik *Measure*, lalu pada kotak dialog yang muncul sesudahnya, klik *Binari*. Lalu, klik *Continue* untuk kembali ke kotak dialog utama.

Pada kotak dialog utama, klik OK. Hasilnya Gambar 8.6.

	Dimension	
	1	2
AGIP	-.323	-.569
EVALUBE	-.189	.691
FASTRON	.142	-.631
MESRANPR	.444	.554
MESRANSP	.744	-.080
MESRANXP	.582	.310
PENZOIL	-.656	.212
QUATRON	.461	-.004
REPSOL	-.438	.406
SHELL	-.558	-.371
SYNTHIUM	.463	-.499
TOPONE	-.672	-.018

## Object Points

### Common Space



Keterangan: Gambar ini sudah diedit untuk alasan estetika.

Gambar 8.6